

ОСНОВНИ НИВО ОПРЕМЉЕНОСТИ НАСЕЉА



СЕКУНДАРНИ ЦЕНТАР - ВЕЛИКИ ШИЉЕГОВАЦ збијени тип насеља

- вишепородично становање
- породично становање
- сеоска и рурална подручја (непољопривредно, мешовито и пољопривредно становање)
- јавни садржаји (осмороградна школа са предшколским образовањем, здравствена станица са апотеком, ветеринарска станица, пољопривредна апотека, верске грађевине, пошта, објекти за спорт и рекреацију и др.)
- друштвени садржаји (дом културе са библиотеком, месна заједница, месна канцеларија и др.)
- комерцијално - пословни садржаји (трговина, пословање, саобраћај и транспорт, занатство и др.)
- производне делатности
- комунални објекти (пијаце - зелена, кванташка, сточна; гробље)
- спорт и рекреација
- туристички садржаји (смештајни - хотел, мотел, коначиште, виле, апартмани, угоститељски - ресторан, кафана, кафе)
- остали објекти према потреби

*поред дате опремљености насеља могући су и други садржаји који су компатибилни датим садржајима.
*за сваку дату намену дефинисана су општа и посебна правила грађења и уређења

ПРИМАРНО СЕОСКО НАСЕЉЕ - БОЈИНЦЕ развијени тип насеља

- сеоска и рурална подручја (непољопривредно, мешовито и пољопривредно становање)
- викенд насеља
- јавни садржаји (подручно одељење са библиотеком и предшколским образовањем, здравствена амбуланта са апотеком, верске грађевине, објекти за спорт и рекреацију и др.)
- друштвени садржаји
- комерцијално - пословни садржаји (трговина, пословање, саобраћај и транспорт, занатство и др.)
- производне делатности и економски објекти
- комунални објекти (гробље)
- туристички садржаји (смештајни - виле, етно-туризам, агро-туризам, угоститељски - ресторан, кафана, кафе)
- остали објекти према потреби

*поред дате опремљености насеља могући су и други садржаји који су компатибилни датим садржајима.
*за сваку дату намену дефинисана су општа и посебна правила грађења и уређења

Легенда

- Граница Града Крушевца
- Граница катастарске општине
- Граница Генералног плана
- Граница приказаног подручја
- Планирани централитет насеља
- Општински центар
- Приградско насеље
- Секундарни центар
- Центар заједнице села
- Село са развијеним центром
- Бањско насеље
- Примарно сеоско насеље
- Граница пољопривредних рејона
- Ратарско-вођарско-сточарски
- Повртарско-вођарско-виноградарски
- Ратарско-вођарски
- Стољарско-ратарски

- Намена земљишта
- Пољопривредно земљиште
- Шумско земљиште
- Водно земљиште
- Изграђен насељски простор
- Постојеће грађевинско подручје
- Планирана грађевинска подручја
- Постојећа радна зона
- Потенцијалне радне зоне
- Зона посебне намене
- Зона забрањене градње

Саобраћајна инфраструктура

- Општински пут
- Државни пут 1. реда
- Државни пут 1. реда-планиран
- Државни пут 2. реда
- Државни пут 2. реда-планиран
- Пруга

- Аеродром Росуље
- RTС
- Бициклическе руте

ЕЛЕКТРОЕНЕРГЕТИКА

Тrafo станице

- 220/110/35 kv
- 110/35/10 kv
- 35/10 kv
- 10/04 kv
- ТС планиране

Далеководи

- 220 kv
- 110 kv
- 35 kv
- 10 kv
- Планирани 110 kv водови

ХИДРОТЕХНИЧКЕ ИНСТАЛАЦИЈЕ

Водоводна инфраструктура

- Главни магистрални цевовод
- Магистрални цевовод
- Магистрални цевовод -планирани
- Фабрика воде Мајдево
- Резервоари
- Резервоари -планирани
- Црпна станица
- Планиране црпне станице
- Бунари

Канализациона инфраструктура

- Централно построј. за пречишћавање отпад. вода
- Фекална црпна станица
- Постројење за пречишћ. отпадних вода
- Индивидуална канализација
- Изливи
- Фекална канализација
- Планирана канализација
- Атмосферска канализација

- Зона санитарне заштите акумулације
- Реке
- Језеро Ћелије

ЕНЕРГОФИДИ

Гасовод и вреловод

- Постојећа МРС
- Планирана МРС
- Котларнице
- Гасовод
- Гасовод -планирано
- Вреловод

ТЕЛЕКОМУНИКАЦИЈЕ

TK централе

- CC
- CDMA
- KC
- GC
- MSAN
- PR
- RDLU
- TT каблови

Мобилна телефонија

Оператори

- MTS
- TELENOR
- VIP

Школа

Амбуланта

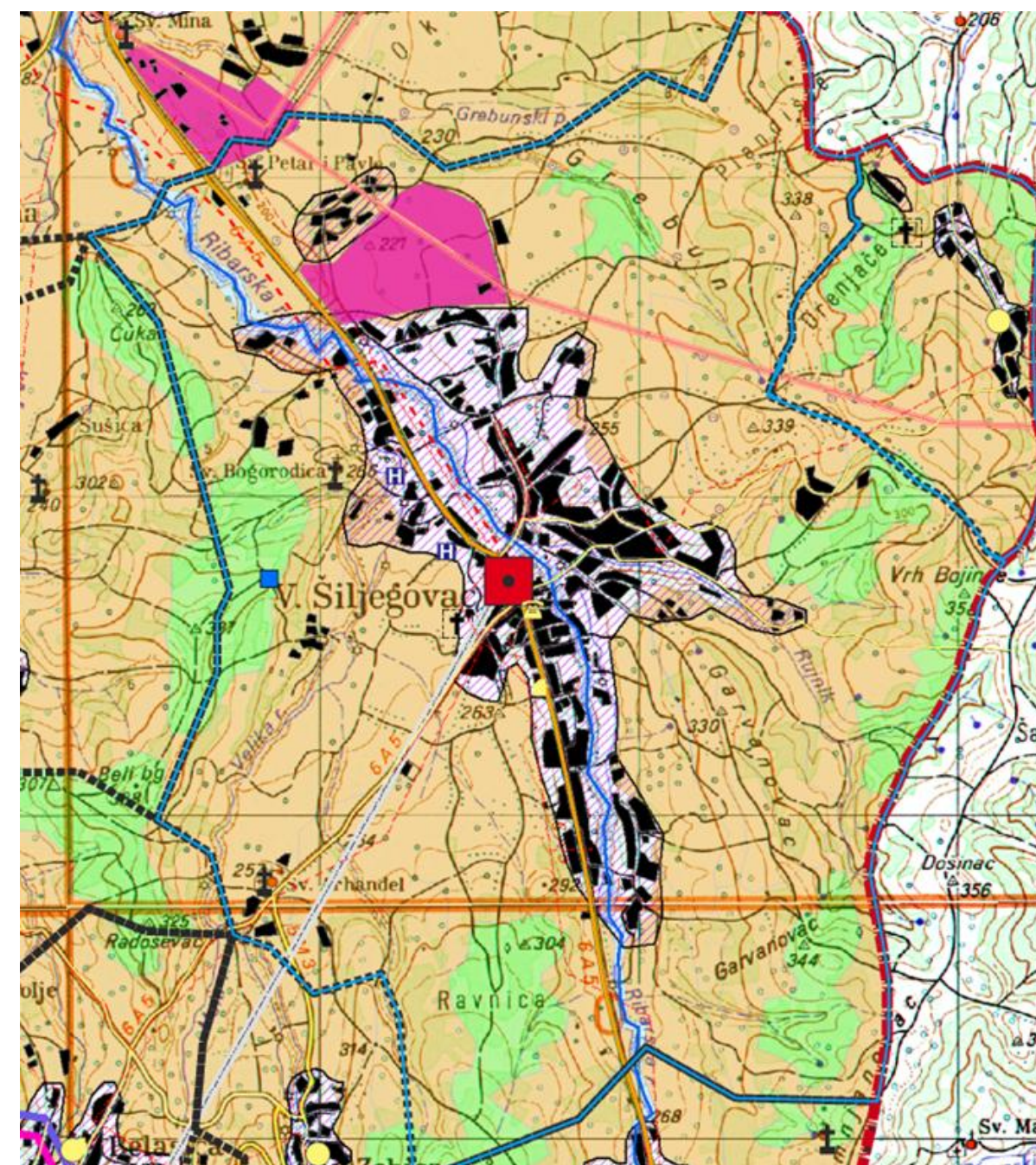
Болница

Здравствена станица

Пошта

Депонија Срње

Гробље



размера: 1 : 25 000

ШЕМА БР. 15